

Samrådsmöte enligt 6 kap 4 § miljöbalken

2016-04-21, Järjagården



Välkomna!

till GHGs samråd för vindkraftsprojektet Gråtanliden!

Viktigt:

Samrådet ikväll är en del av den formella
miljötillståndsprocessen!



Dagordning

- Presentation
- Bakgrund
- Tillståndsprocessen
- GHG Wind AB
- Projektet
- Tidplan
- Frågor

Vi som är här idag

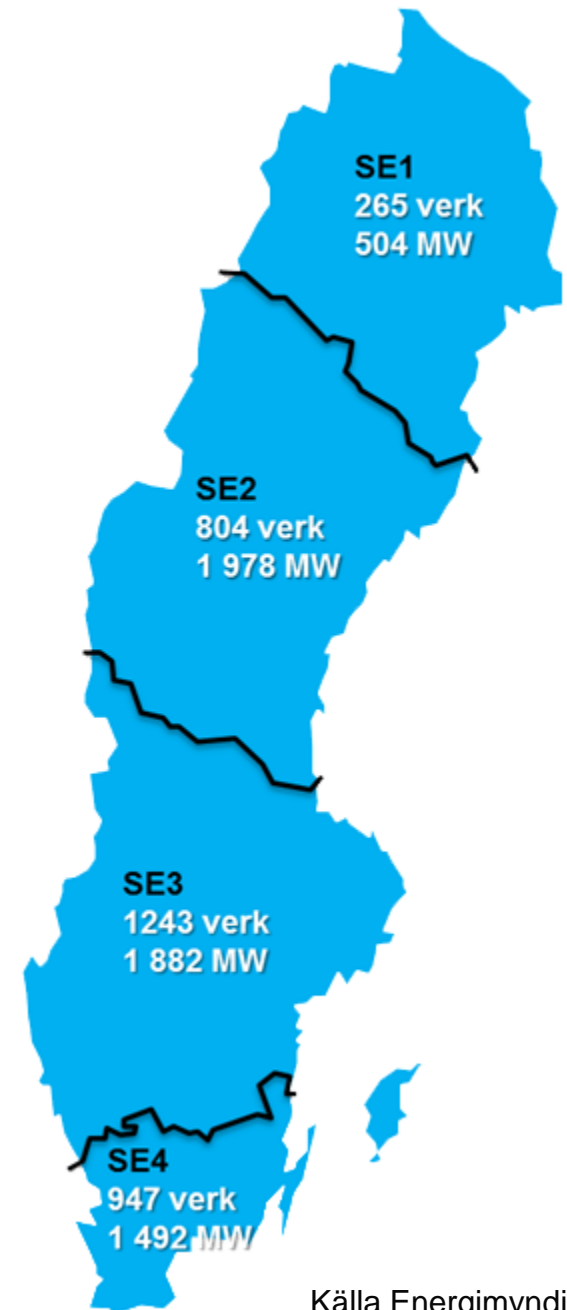
- Gunnar Gustafsson VD och grundare av GHG
- Fredrik Brännström Vindtek, ansvarig vindmätningar
- Åsa Laurell Sweco, ansvarig MKB
- Mari Boström Sweco, MKB

Bakgrund

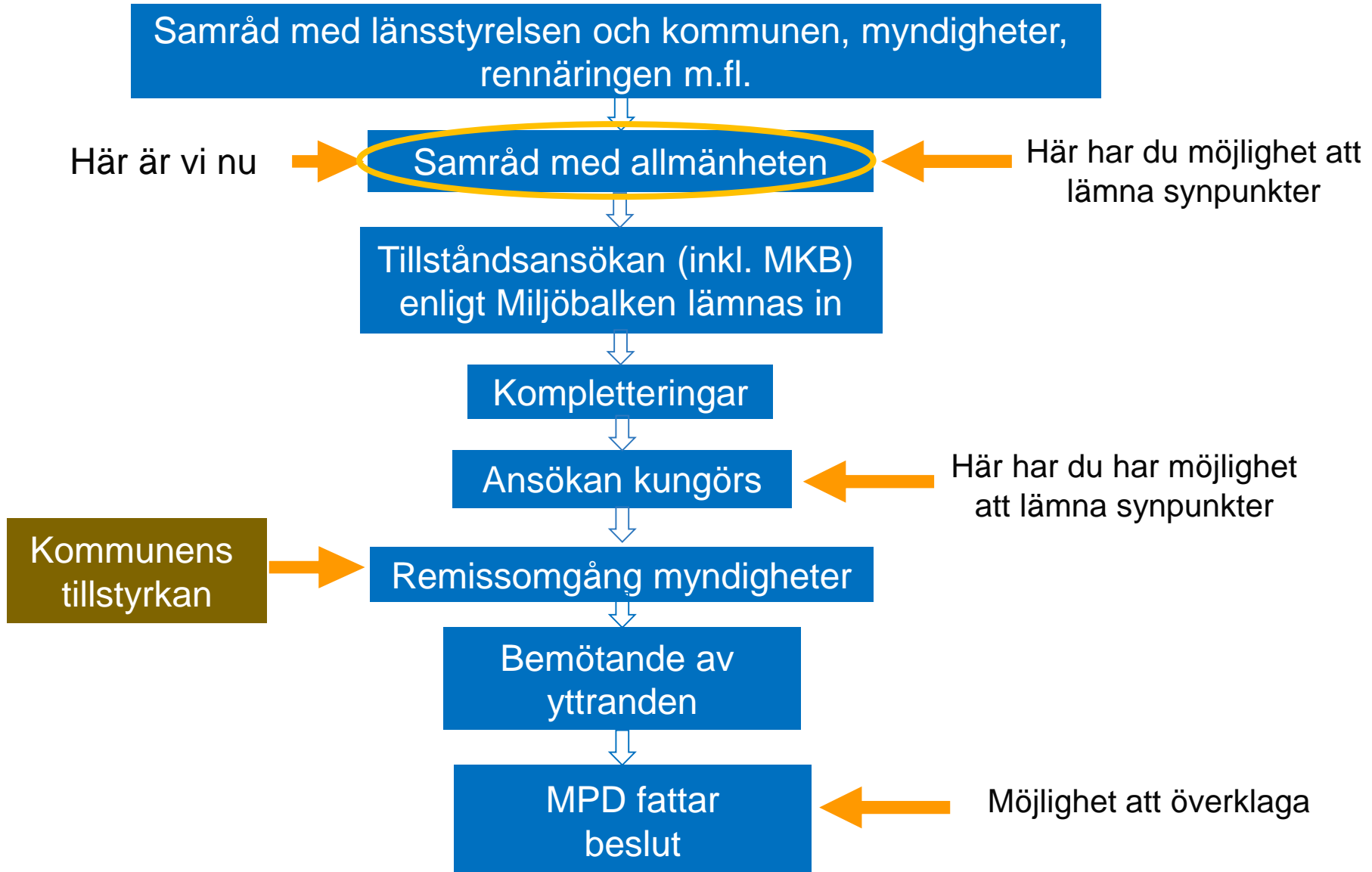
- Regeringens målsättning är att Sverige på sikt ska ha ett energisystem som baseras på 100 procent förnybar energi
- Sverige har följande delmål till år 2020:
 - andelen förnybar energi ska vara minst 50 procent av den totala energianvändningen

Idag står vindkraft för ca 10 % av den totala elproduktionen

"Vindkraften kommer att spela en viktig roll för att regeringens ambitioner ska kunna uppnås vad gäller den förnybara elproduktionen."



Tillståndprocessen



Hur lämnar du synpunkter?

- **Muntligen**
 - Under kvällen
 - På telefon till Åsa Laurell, tel. 090-71 52 10
- **Skriftligen**
 - Under kvällen
 - Brev
 - E-post
- **Synpunkter lämnas senast 12 maj 2016**
- Samrådsunderlaget inkl. fotomontage finns på www.ghg.se



Vad innehåller en Miljökonsekvensbeskrivning (MKB)?

Innehåll:

- En beskrivning av områdets förutsättningar
 - Byggs upp av era samrådssynpunkter, inventeringar, utredningar, mm
- En beskrivning av projektet och lokaliseringens lämplighet
- En redovisning av försiktighetsmått
- En redovisning av de konsekvenser som uppstår för människor och miljön

- **Syfte:**
 - Att beskriva de konsekvenser som uppstår så att beslutande myndigheter får ett tillförlitligt beslutsunderlag

GHG-koncernen

- Familjeföretag privatägt av familjen Gustafsson
 - Gunnar Gustafsson
VD och grundare av GHG-koncernen
 - Nils Sjöstrand
Styrelseordförande GHG-koncernen
- Två primära affärsområden
 - Fastigheter
285 lägenheter och 43 lokaler (33 500 kvm)
Falun, Bollnäs och Vilhelmina
 - Skogsförvaltning
Ca 7 800 hektar skog
- GHG Wind AB är ett helägt bolag i koncernen för aktuellt projekt
- Stark balansräkning och en god ekonomi
- Långsiktiga och seriösa ägare
- Familjen Gustafsson äger dessutom privat ca 4 000 hektar skog

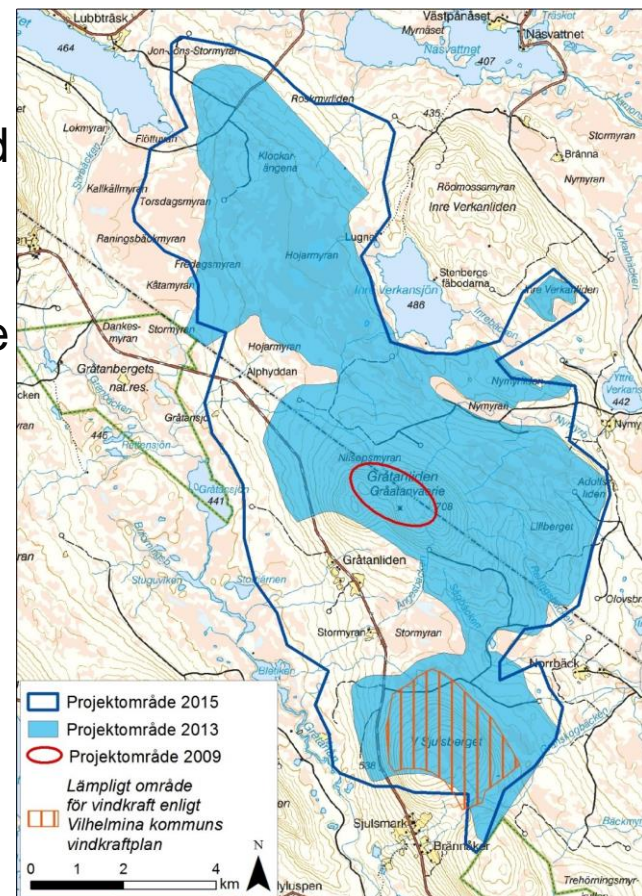
GHG Wind AB – verksamhet och ambition

- att driva aktuellt projekt till ett färdigt tillstånd som syftar till att etablera en vindkraftspark
- att med egna medel finansiera projektet till ett färdigt tillstånd
- att hitta en seriös part som kan finansiera, detaljprojektera och uppföra parken
- att genomföra gedigna vindmätningar och produktionsberäkningar
- att långsiktigt vara en markägare



Bakgrund projektet Gråtanliden

- ett första projekt startades år 2009 med en ambition att etablera 14 vindkraftverk (bl.a. samråd 2009/2010)
- projektet stoppades 2011 då GHG insåg att det fanns en potential att göra någonting mycket större
- nyttjanderättsavtal tecknas med ett 30-tal markägare (privata och skogsbolag) för att få en utökad vindkraftspark
- intensifierade vindmätningar (2 vindmaster och 3 sodar)
- tillståndsprocessen startade 2013 men stoppades på eget initiativ p.g.a. oenighet kring ev. förekomst av örn och hur detta skulle hanteras i projektet

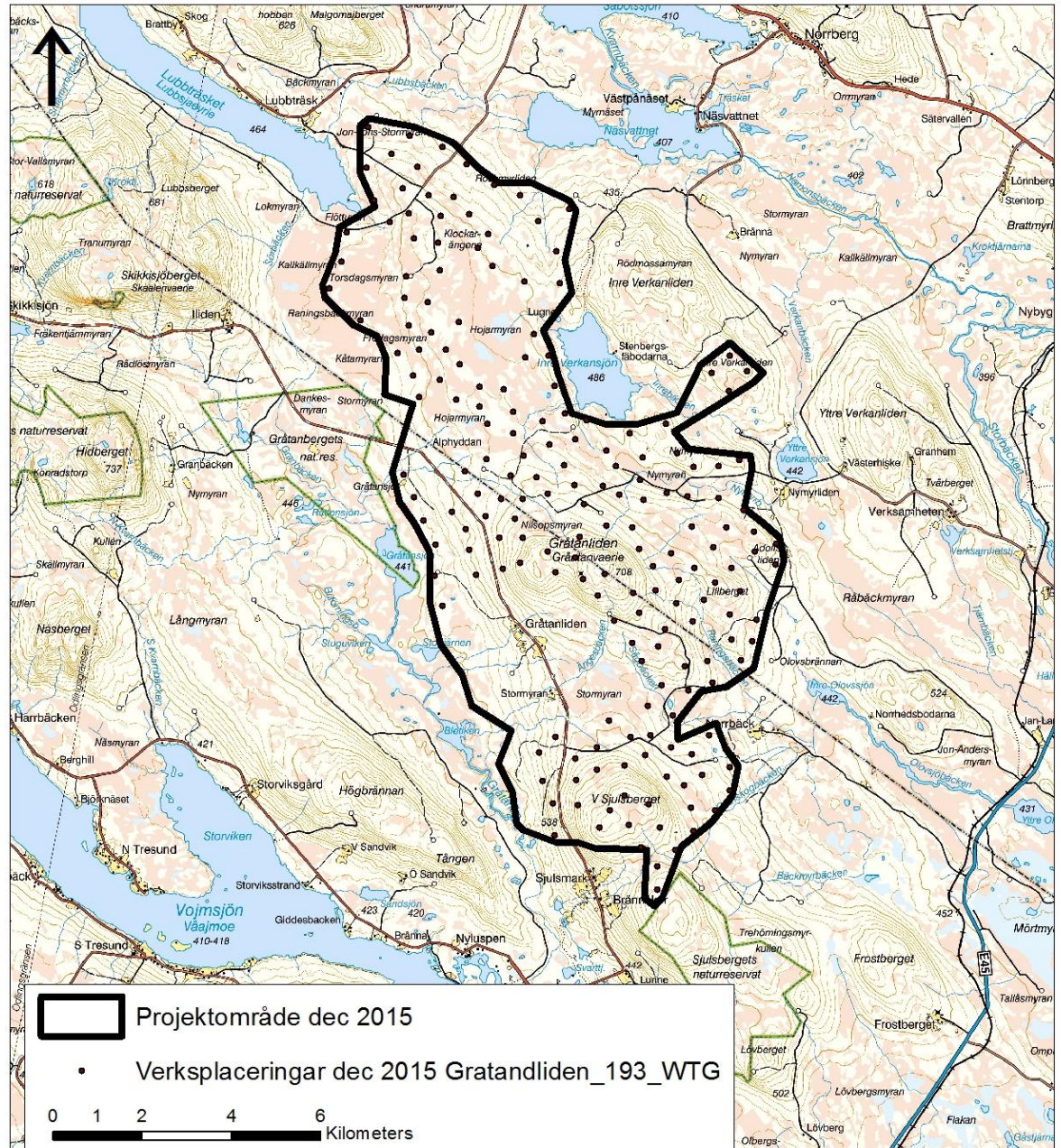


Projektet Gråtanliden och Västra Sjulsberget

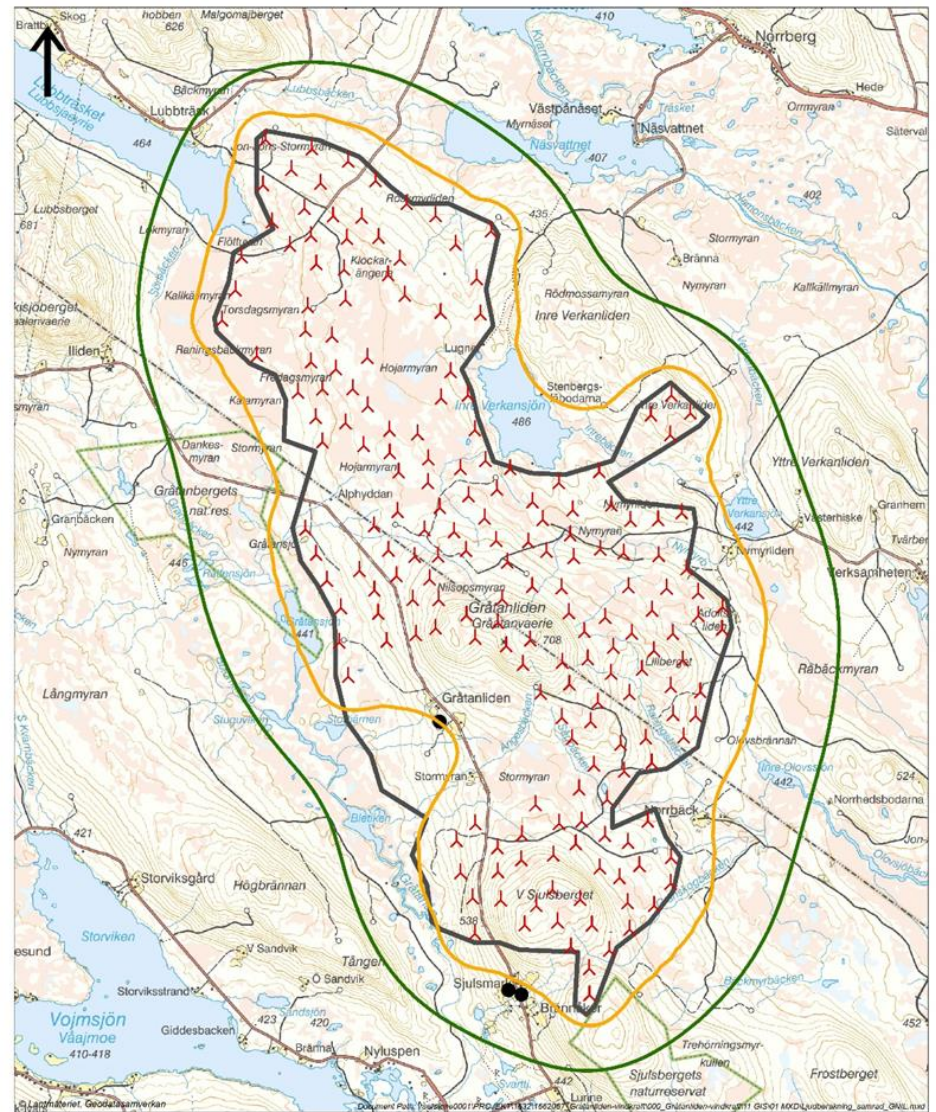
- Upp till ca 200 vindkraftverk (open box)
- Vindkraftverk upp till 260 meter totalhöjd
- Mycket goda förutsättningar för vindkraft
 - utmärkta vindförhållanden
 - positiva markägare
 - få bosatta vid tilltänkt område
 - goda förutsättningar till finansiering p.g.a. utmärkta vindförhållanden som bör ge en hög produktion och lönsamt att projektera, bygga och driva
- Betydande investering som görs av GHG-koncernen
 - Ca 15 MSEK tills nu och ca 25 MSEK innan färdigt tillstånd



Exempellayout




Ljudutbredning exempellayout Gråtanliden



Gråtanliden

-  Exempellayout, 193 verk
-  Projektområde
-  Beräknad ljudnivå
-  35 dB(A)
-  40 dB(A)
-  Permanentbostäder

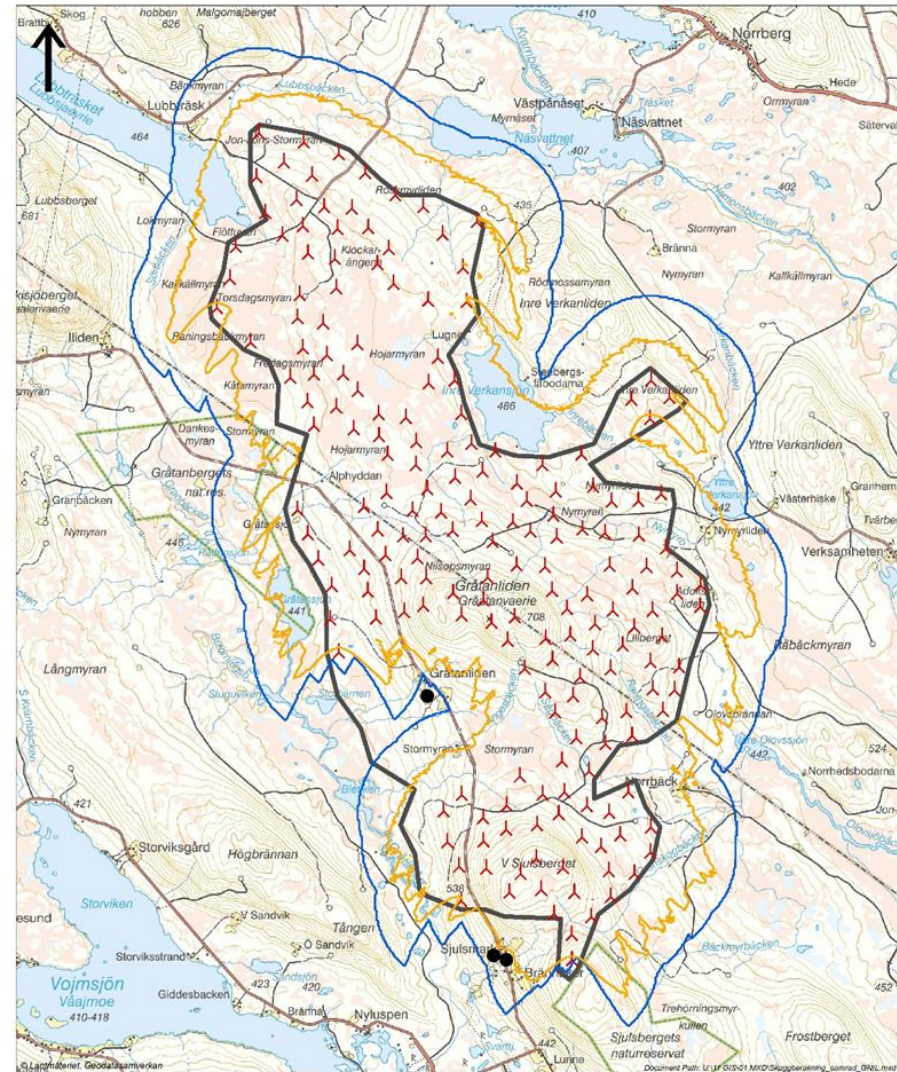


ADRESS
Växel 08-695 60 00 Fax 08-695 60 10

UPPDRAGSANSVARIG Åsa Laurell	KONSTR Gabriella Nilsson
ORT Umeå	DATUM 2015-12-10
SKALA 1:65 674	FORMAT A3
	REV

0 560 1120 1980 2640 3300

Skuggberäkning exempellayout



Gråtanliden

▲ Exempellayout, 193 verk

▭ Projektområde

● Permanentbostäder

Beräknad skuggtid, verkligt fall

0 timmar

8 timmar

SWECO

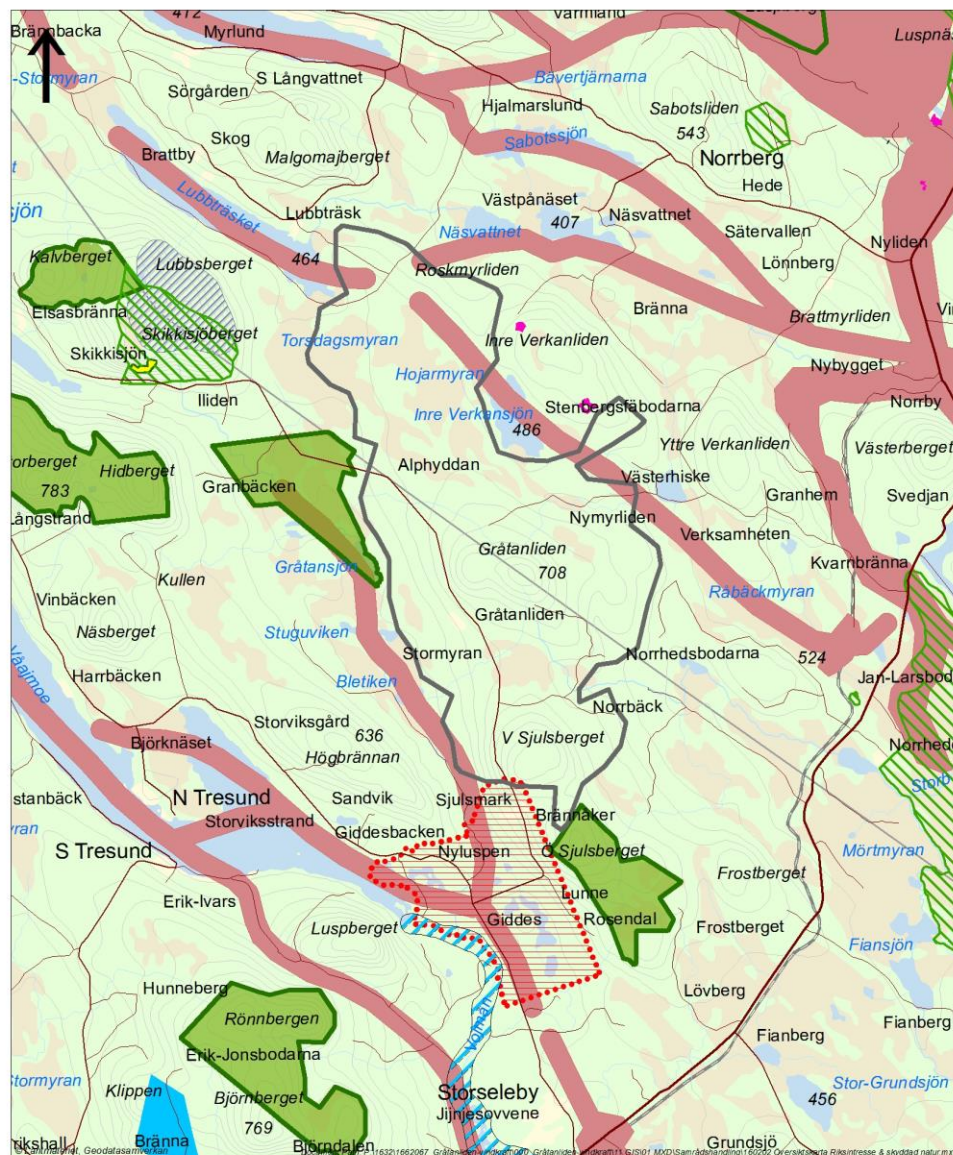
UPPDRAGSANSVARIG KONSTR
Asa Laurell Gabriella Nilsson

ORT DATUM
Umeå 2015-12-10

SKALA FORMAT REV
1:65 674 A3

0 660 1 320 1 980 2 640 3 300 m

Riksintressen och skyddad natur



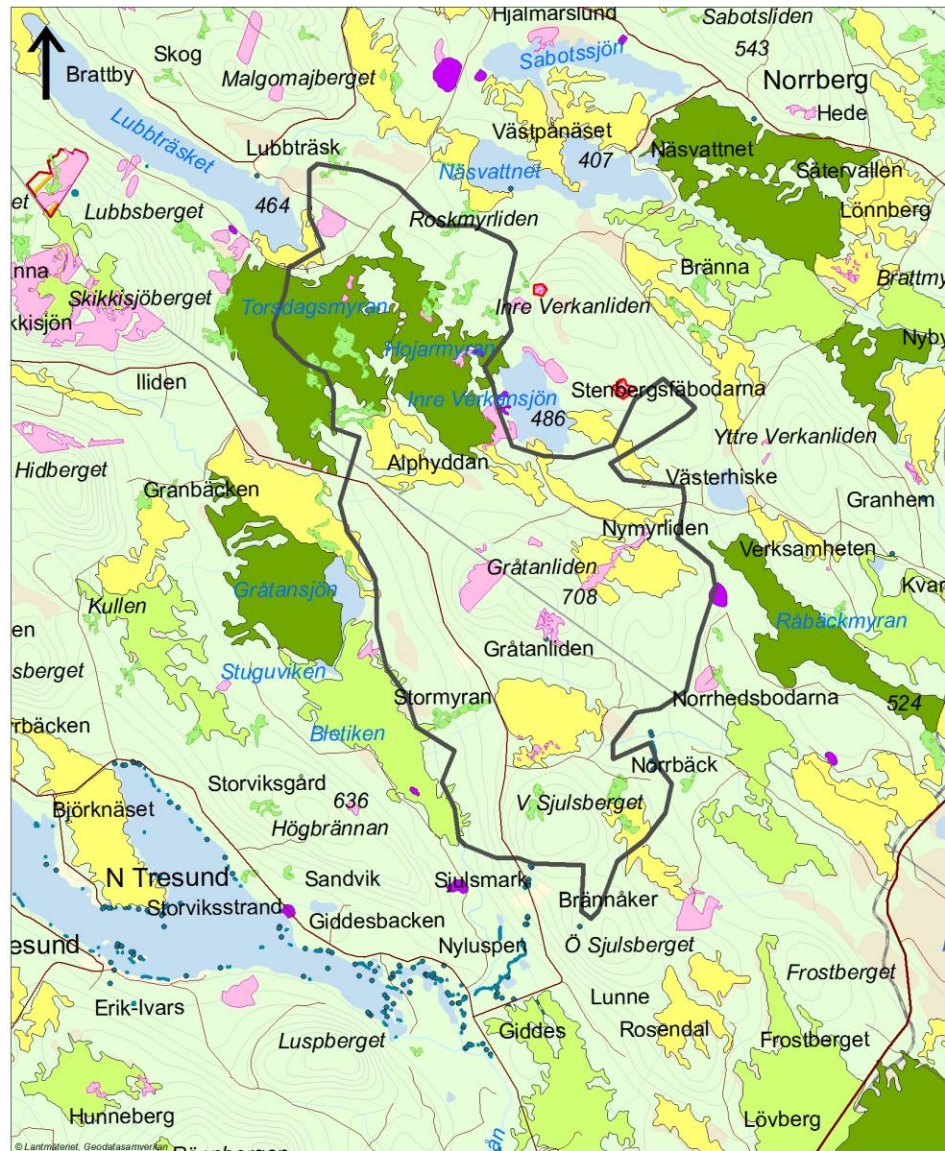
Riksintressen		Skyddad natur	
	RI Naturvård, MB 3:6		Naturminne
	RI Friluftsliv MB, 3:6		Projektområde
	RI Kulturmiljövärd, MB 3:6		Naturresevat
	RI Rennaring, MB 3:5		Natura 2000
	RI Rennaring, MB 3:5		Biotopskyddsområden SKS
	RI Energiproduktion Vind MB 3:8		

SWECO

ADRESS
 Växel: 08 695 60 00 Fax: 08 695 60 10

UPPDRAGSANSVARIG Åsa Laurell	KONSTR Mari Boström
ORT Umeå	DATUM 2016-02-02
SKALA 1:100 000	FORMAT A3
	REV

Övriga natur- och kulturvärden




Natur- och kulturvärden

- Sumpskog
- Nyckelbiotoper
- Objekt med Naturvärden
- SNUS Statliga Naturskogar
- Forminnen yta RAÄ
- Forminnen punkt RAÄ

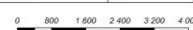
Våtmarksinventering

- Mycket högt naturvärde
- Högt naturvärde
- Vissa naturvärden
- Projektområde

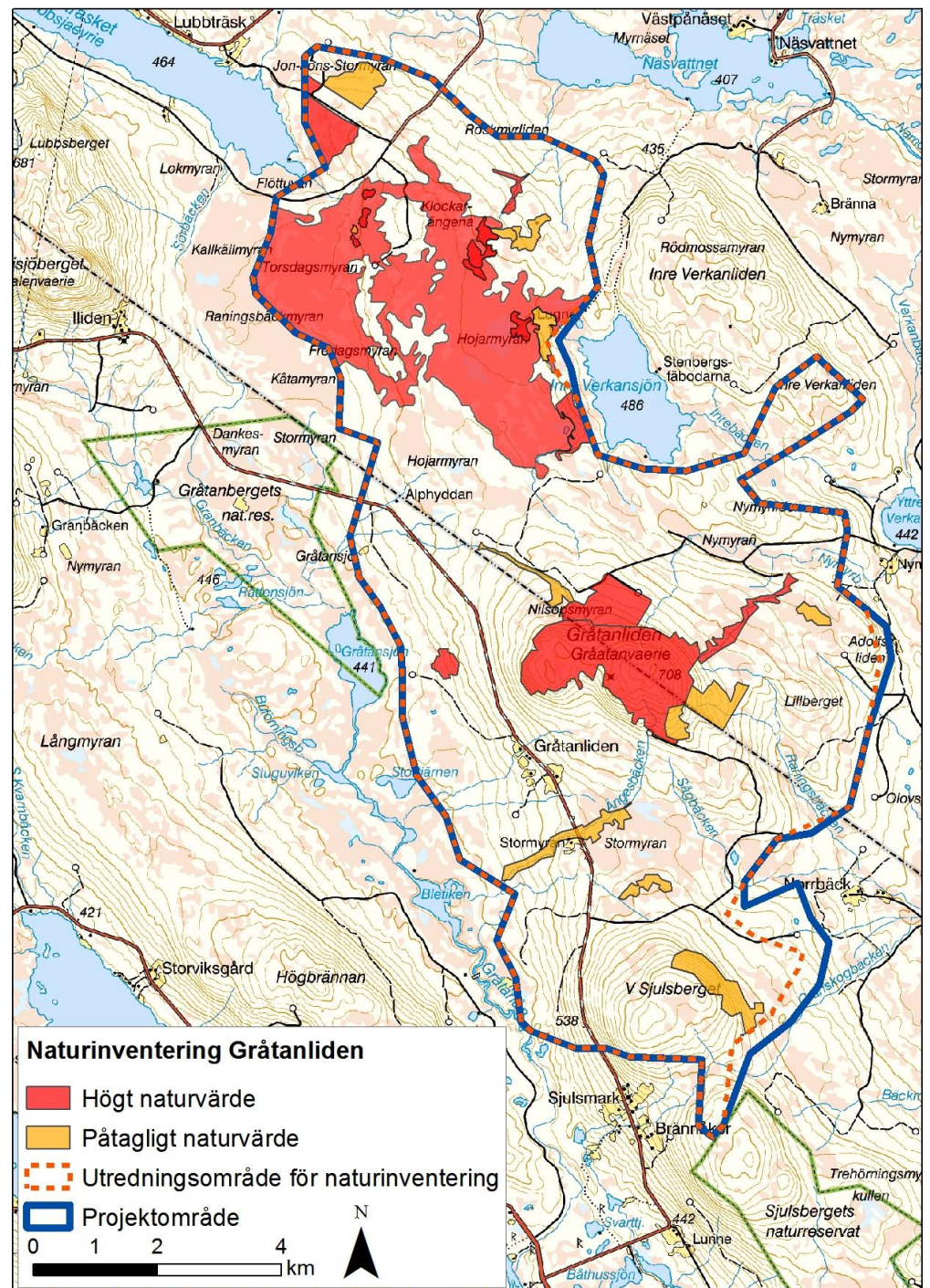


SWECO
Växel: 08-695 60 00 Fax: 08-695 60 10

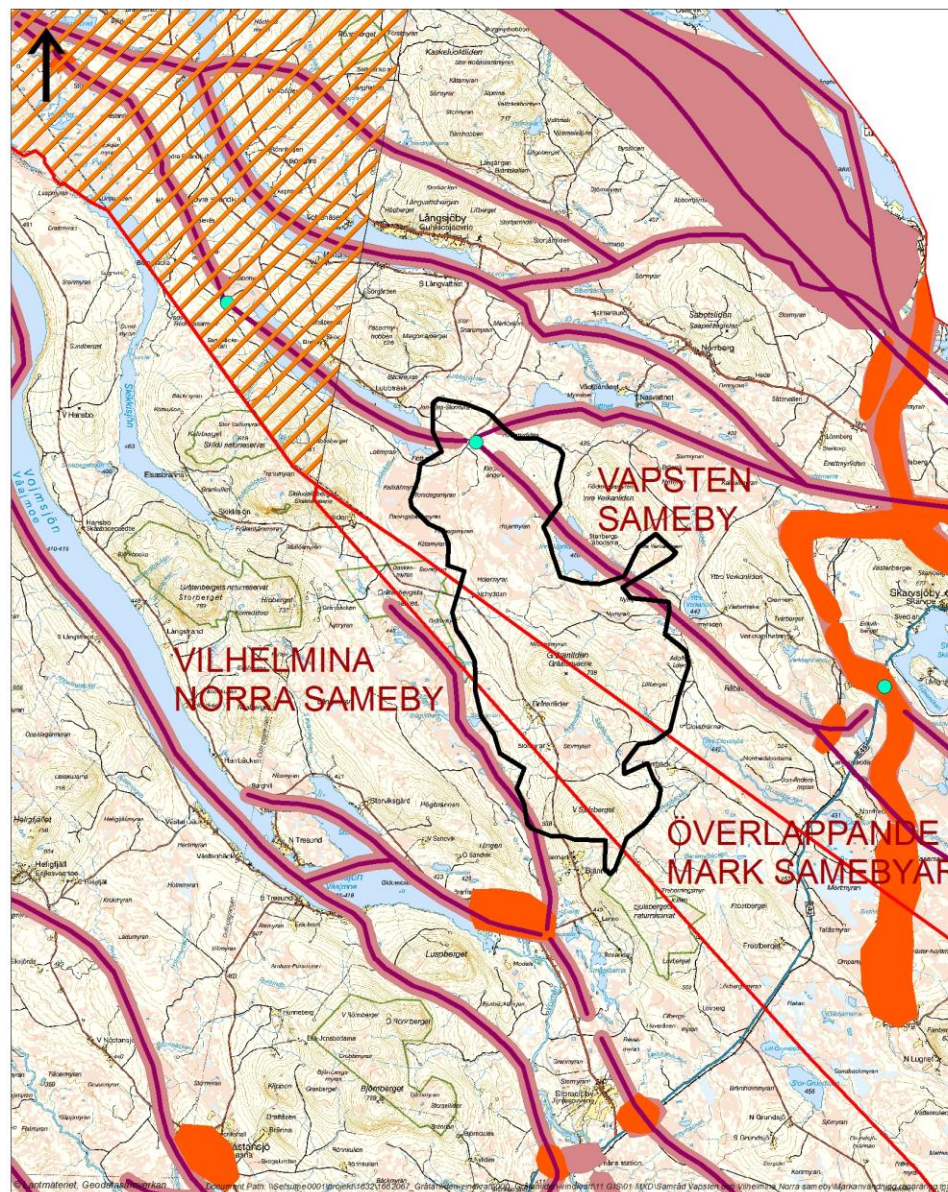
UPPDRAKSANSVARIG Åsa Laurell	KONSTR Mari Boström
ORT Umeå	DATUM 2016-02-02
SKALA 1:80 000	FORMAT A3
	REV



Naturvärden enligt naturvärdesinventering



Rennäringens intressen



Strategiska områden

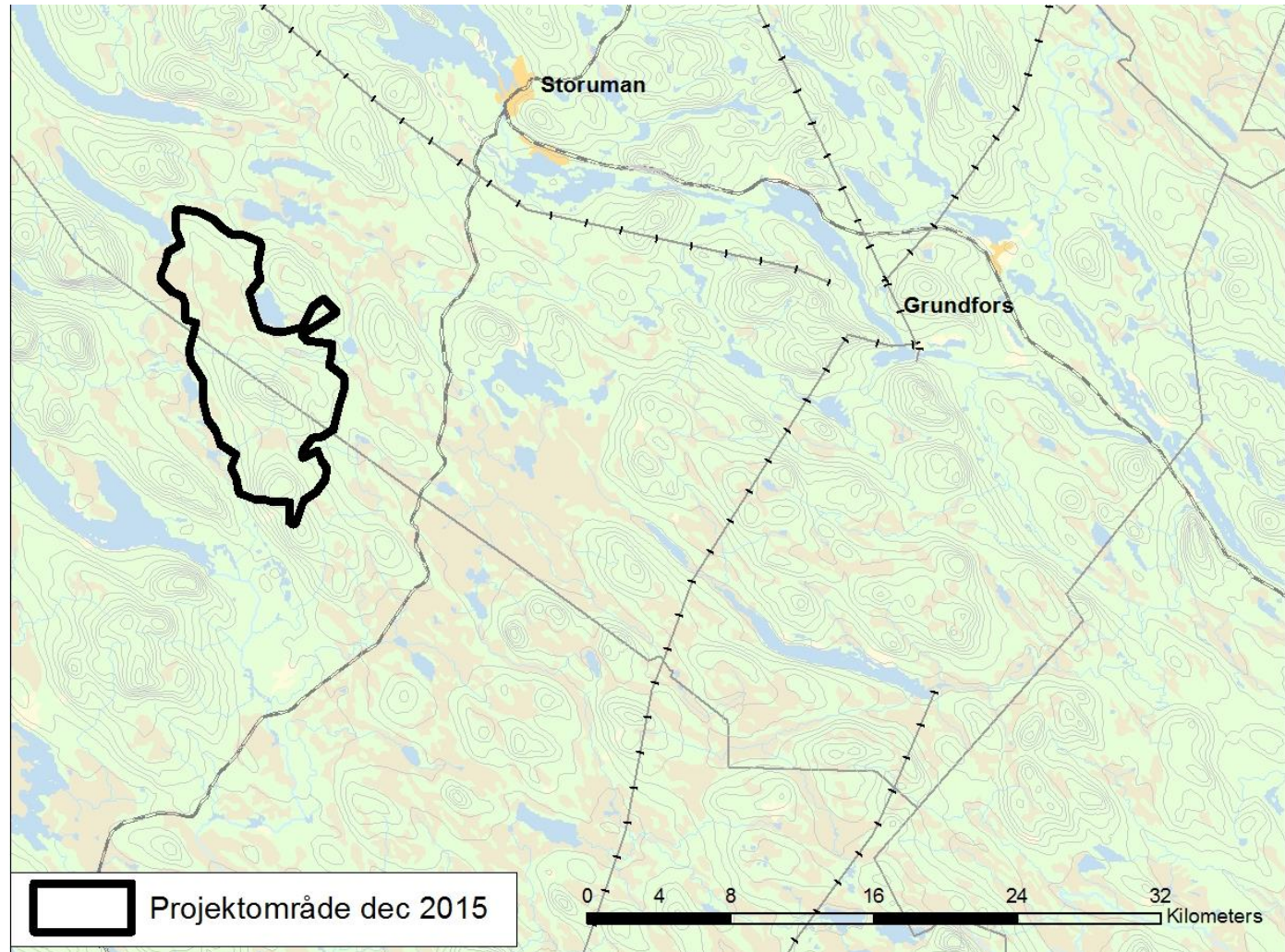
-  Kalvningsland
-  Anläggningar
-  Flytted
-  Svår passage

Riksintresse rennärigen

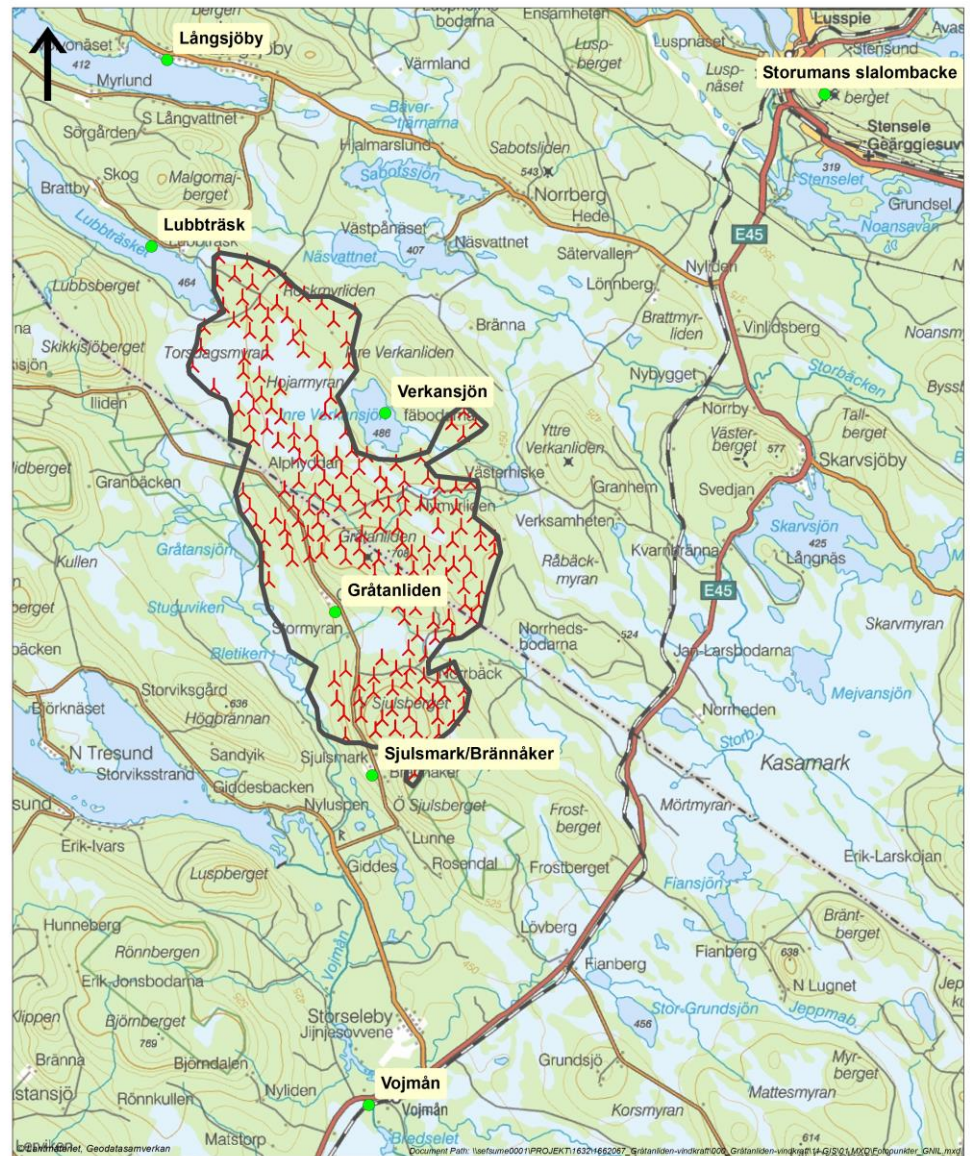
-  RI Rennäring, MB 3:5



Anslutning till elnätet



Synbarhet i landskapet



Gråtansjön

- Fotopunkter
- ▭ Projektområde
- ▲ Exempellayout, 193 verk



ADRESS
Växel: 08-695 60 00 Fax: 08-695 60 10

UPPDRAGSANSVARIG KONSTR
Åsa Laurell Gabriella Nilsson

ORT DATUM
Umeå 2016-01-14

REV
1





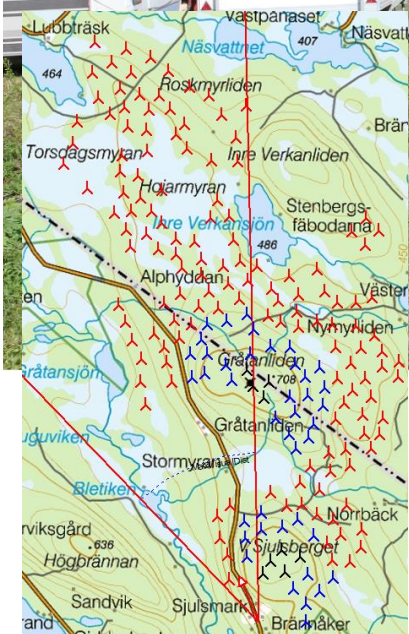
Långsjöby

Totalhöjd: 220-260m

Rotordiameter: 120m

Verksplacering: Enligt exempellayout

Avstånd till närmaste verk: ca 7,3 km



Sjulsmark, Brännåker

Totalhöjd: 220-260m

Rotordiameter: 120m

Verksplacering: Enligt exempellayout

Avstånd till närmaste verk: ca 1,5 km

Lokal nytta med projektet

- Vindkraften bidrar till lokal nytta
 - Direkta arbetstillfällen
 - Indirekta arbetstillfällen
 - Stärkt lokal service
- Anläggningsskedet:
 - Många arbetstillfällen under en kortare tid
- Driftsfasen:
 - Personal för drift och underhåll
- Positiva effekter för t.ex. hotell, affärer och lokala entreprenörer
- GHG kommer att ta upp dialog om bygdepeng när tillstånd beviljats

Tidplan

- Fortsatta vindmätningar och produktionsberäkningar
- Samrådet pågår till 12 maj 2016
- MKB och ansökan tas fram och lämnas in oktober 2016
- Byggstart tidigast 2020

Frågor & svar